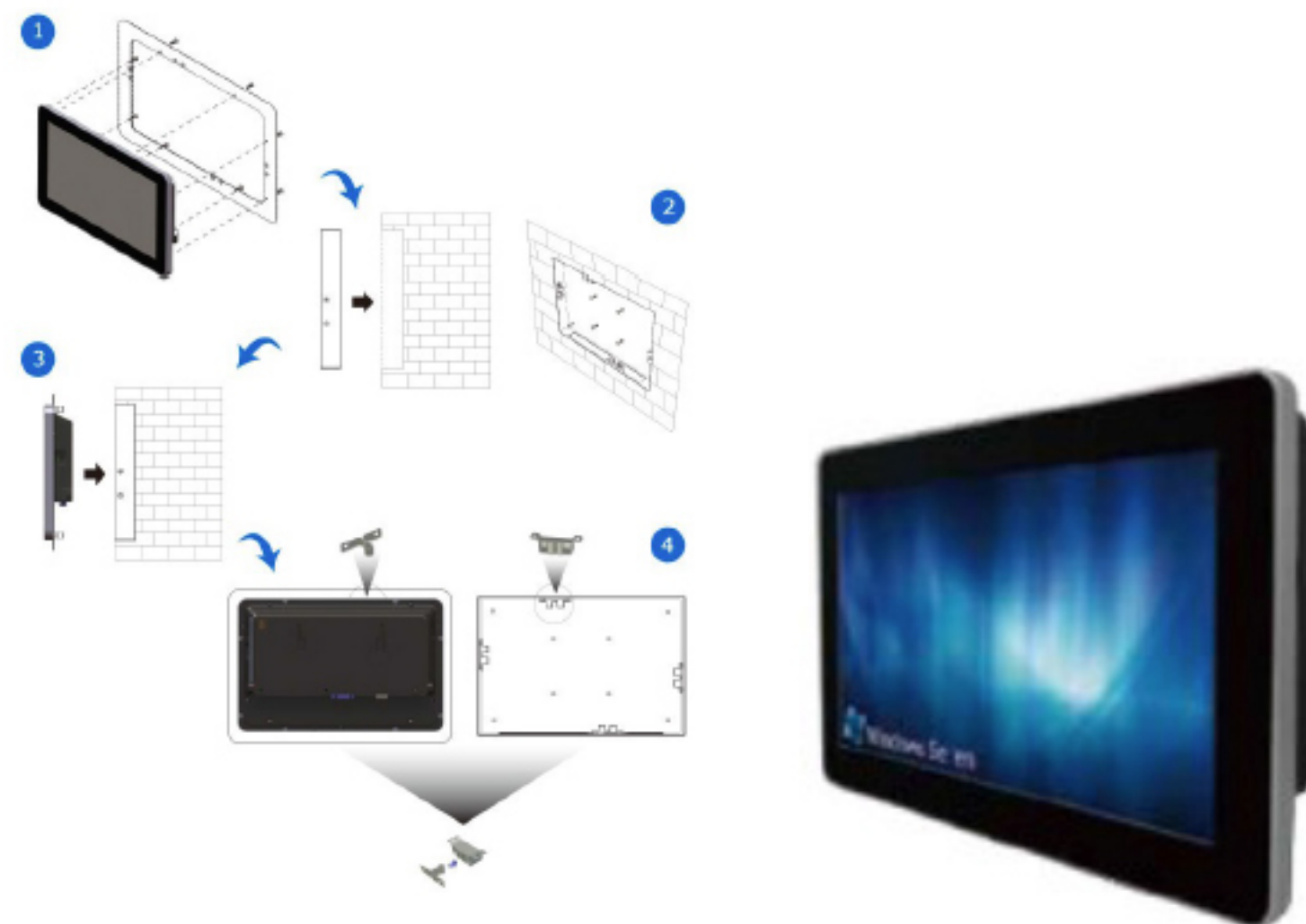


AKTUELLES: 10.1" Panel PC mit Wallmount Kit

Sehr geehrter Geschäftspartner,

mit unserem Wallmount Kit VM101PPC-WM können Sie unsere 10.1" Panel PCs VM101PPC-TA3S-PT, VM101PPC-ID3S-PT und VM101PPC-ID3SPoE-PT in einer Wandnische befestigen. Insbesondere in Kombination mit der PoE-Variante ergibt sich so eine elegante Lösung für elektronische Türschilder und Systeme in der Gebäudeautomatisierung.

Viel Spaß mit unserem Produkt-Highlight



Elektronische Türschilder und Systeme in der Gebäudeautomatisierung

Anwendungen:

- Türbeschilderungen
- Raumbuchungssysteme
- Home Automation

Anwendungen:

- Panel: 10.1" (25,65cm), 1024x600, 200 cd/m²
- IP65-Front mit Projected Capacitive Multitouch
- Versorgungsspannung: Power-over-Ethernet (PoE) oder 12V oder 24V
- 2 Prozessorplattformen: Intel Atom N2600 1.6GHz oder TI Cortex A8 AM3354 720 MHz
- Geringe Leistungsaufnahme: A8 mit nur 10W
- Geringe Einbautiefe in der Wand: 28,4mm
- Wandausschnitt: 275 mm x 184 mm

FRAGEN? Sie erreichen uns unter: 0203 / 73 99 43-0

Wunschkasten:

Haben Sie Anregungen, Fragen oder wünschen Sie Informationen zu bestimmten Themen oder Produkten? Kontaktieren Sie uns einfach - wir freuen uns schon!

[Kontakt zu uns](#)

Glossar: PCAP oder PCT

Das PCT-Verfahren (Projected Capacitive Touch) zeichnet sich dadurch aus, dass die Erkennung von Berührungen auch durch die vor dem Display angebrachte Schutzmaterialien hindurch möglich ist. Damit kann das gesamte System vor im öffentlichen Umfeld typischen Belastungen wie Kratzern, Feuchtigkeit und Vandalismus geschützt werden. Die eigentliche Touch-Technik basiert auf einem Sensorenraaster aus mikrofeinen Drähten, das auf eine Schutzglasscheibe auf laminiert wird. Durch die Berührung entsteht zwischen dem Finger und dem Sensorenraaster eine Änderung des elektrischen Feldes, das sich über der Oberfläche befindet. Der Controller berechnet so die XY-Koordinaten des Berührungspunktes.